

# 19.–20. června 2018

## úterý a středa, Nabočany (Chrudim)

18. ročník

MINISTERSTVO ZEMĚDĚLSTVÍ  
pod záštitou ministra zemědělství Jiřího Milka a s podporou Pardubického kraje

ČSOB  
generální partner výstavy

**Polní seminář / ukázky technologií**  
Vláhové nároky polních plodin a hospodaření s půdní vodou  
Technické a technologické možnosti hospodaření s vodou v půdě

**Polní den řepky**  
Nejúspěšnější odrůdy v pokusech SPZO  
VÚRV – poradenské dny  
Nově se vyskytující plevele  
Předvádění zemědělské techniky  
Individuální předvádění strojů



**ÚTERÝ 19. června 2018**

9 <sup>00</sup>	otevření akce
9 <sup>30</sup>	slavnostní zahájení
9 <sup>00</sup> –10 <sup>00</sup>	bezplatná snídaně u tribuny (káva, čaj, koláčky)
9 <sup>00</sup> –16 <sup>00</sup>	firemní představení odrůd
11 <sup>00</sup> –11 <sup>30</sup>	seminář ÚKZÚZ: Ing. Michaela Smatanová, Ph.D. – Výsledky dlouhodobého polního pokusu se závlahou
11 <sup>00</sup> –15 <sup>00</sup>	Individuální předvádění strojů
12 <sup>00</sup> –12 <sup>45</sup>	komentované prohlídky demonstračních pokusů ÚKZÚZ
12 <sup>00</sup> –13 <sup>00</sup>	polní seminář: Vláhové nároky polních plodin a hospodaření s půdní vodou
13 <sup>00</sup> –14 <sup>30</sup>	ukázky závlahových technologií
orientačně 14 <sup>30</sup> –15 <sup>00</sup>	tombola – v prostoru polního semináře po jeho ukončení
16 <sup>00</sup>	ukončení akce

**STŘEDA 20. června 2018**

9 <sup>00</sup>	otevření akce
9 <sup>00</sup> –10 <sup>00</sup>	bezplatná snídaně u tribuny (káva, čaj, koláčky)
9 <sup>00</sup> –15 <sup>00</sup>	firemní představení odrůd
11 <sup>00</sup> –11 <sup>30</sup>	seminář ÚKZÚZ: Ing. Michaela Smatanová, Ph.D. – Výsledky dlouhodobého polního pokusu se závlahou
11 <sup>00</sup> –15 <sup>00</sup>	Individuální předvádění strojů
12 <sup>00</sup> –12 <sup>45</sup>	komentované prohlídky demonstračních pokusů ÚKZÚZ
12 <sup>00</sup> –12 <sup>45</sup>	polní seminář: Vláhové nároky polních plodin a hospodaření s půdní vodou
12 <sup>45</sup> –14 <sup>30</sup>	ukázky závlahových technologií
orientačně 14 <sup>30</sup> –15 <sup>00</sup>	tombola – v prostoru polního semináře po jeho ukončení
15 <sup>00</sup>	ukončení akce

Manažer výstavy – odrůdy rostlin, ochrana a výživa rostlin  
Ing. Michal Štěníčka, tel.: 775 850 632,  
e-mail: [michal.stenicka@profipress.cz](mailto:michal.stenicka@profipress.cz)

Kontakt na pořadatele

Zemědělská technika a technologie  
Ing. Václav Sluněčko, tel.: 725 555 485,  
e-mail: [vaclav.sluneco@profipress.cz](mailto:vaclav.sluneco@profipress.cz)

Pořadatel:

Výstavu pojistila:

Oficiální pivo:

Partneři akce:

### Vláhové nároky polních plodin a hospodaření s půdní vodou

polní seminář a ukázky technologií

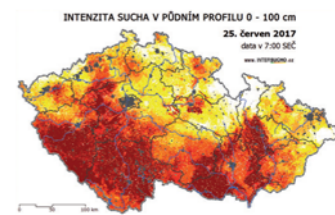
- bilance vody v systému půda – rostlina – atmosféra, simulace porostní srážky
- projevy a metody detekce vodního stresu
- problematika sucha v ČR a dopady na zemědělství: [www.intersucho.cz](http://www.intersucho.cz)
- distribuce srážek v porostu a v půdě – půdní profily, zpracování půdy



doc. Ing. Václav Brant, Ph.D. doc. Ing. Milan Kroulík, Ph.D.

### Technické a technologické možnosti hospodaření s vodou v půdě

- systémy závlah polních plodin
- moderní metody monitoringu vodního stresu



Mendelova univerzita v Brně  
STÁTNÍ POZEMKOVÝ ÚŘAD



### ÚKZÚZ NOVINKA

- ukázky polní zeleniny
- Seznamy doporučených odrůd zemědělských plodin a Přehledy odrůd zeleniny a ovoce

### Diagnostické okénko

- ukázka aktuálních škůdců a příznaků chorob
- velká lupa, binokulár
- Návštěvníci mohou přinést na diagnostiku své vzorky k určení chorob a škůdců
- demonstrační pokusy doporučených odrůd ozimých obilnin, luskovin a velmi raných odrůd bramborů
- ukázka výživářského pokusu ozimé pšenice



### Ukázka práce historické zemědělské techniky



Národní zemědělské muzeum

### VÚP Troubsko

- Český čmelák – chov a využití
- prohlídky meziplodin

### VÚZT, v. v. i. – ukázky vyhledávání srnčat v porostech

### ČTPEZ – ekologické zemědělství

### Svaz pěstitelů a zpracovatelů olejnin

- přehlídka hybridních a liniových odrůd ozimé řepky
- nové a nejuspěšnější odrůdy v pokusech SPZO

### SZIF

- aktuální informace o dotačních titulech
- poradenství pro podávání žádostí o dotace
- informace ke kontrolám opatření na plochu
- představení měřicí techniky vč. praktického předvedení

### VÚRV, v. v. i. – poradenské dny

- nově se vyskytující plevele a jejich prezentace na pokusných poličkách
- expozice plevelů v květináčích
- prezentace nejnovějších poznatků VÚRV

### Tombola – 14<sup>30</sup>–15<sup>00</sup> v prostoru předvádění strojů

**1. cena**  
japonská motorová pila ECHO  
předplatné časopisu Úroda

**2. cena**  
křovinořez  
předplatné časopisu Farmář

**3. cena**  
soudek piva + kniha

**4. cena**  
předplatné týdeníku Zemědělec + kniha

*Obrázky cen jsou pouze ilustrací*

Polní snídani před tribunou  
podáváme od 9<sup>00</sup> do 10<sup>00</sup>

Stravenky u vystavovatelů

