

Pásové zpracování půdy v ČR - CPZ

Strip Till v legislativních předpisech

Připravované změny

Ing. Martin Mistr, Ph.D.

mistr.martin@vumop.cz



Výzkumný ústav meliorací
a ochrany půdy, v.v.i.

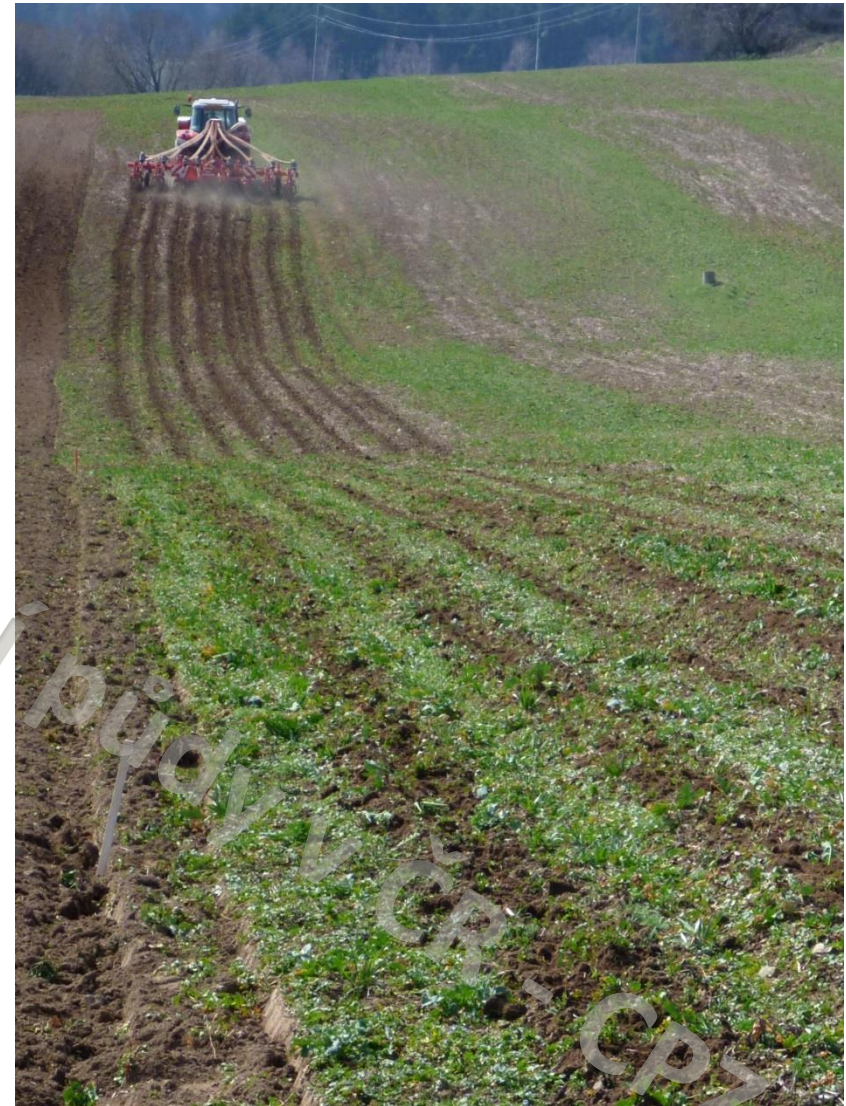


PŮDNÍ
SLUŽBA
Výzkumný ústav meliorací
a ochrany půdy, v.v.i.



Uznané půdoochranné technologie

DZES 5



Ověřování půdoochranných technologií

- varianta se šířkou řádku 75 cm vyhodnocena jako protierozně účinná
- od 1. 1. 2015 zařazena mezi specifické půdoochranné technologie pro podmínky Dobrého zemědělského stavu půdy (DZES 5)
- varianta se šířkou řádku 37,5 cm vyhodnocena jako protierozně neúčinná a je nutné ji dále ověřovat



Zákon o ochraně zemědělského půdního fondu

- ❑ od 2015 novela zákona o ZPF 41/2015 Sb. – gesce MŽP
- ❑ navazující 4 vyhlášky
- ❑ „Protierozní vyhláška“
 - hodnocení
 - přípustná míra
 - opatření ke zmírnění
- ❑ spolupráce MŽP a MZe
- ❑ předpokládána účinnost – 2. polovina 2016
 - návrh připraven do legislativního procesu



erozního ohrožení



Hodnocení míry erozního ohrožení

$$G = R \cdot K \cdot L \cdot S \cdot C \cdot P$$

- G průměrná dlouhodobá ztráta půdy [t.ha⁻¹.rok⁻¹]
 R faktor erozní účinnosti přívalového deště
 K faktor erodovatelnosti půdy
 L,S topografický faktor,
 C faktor ochranného vlivu vegetačního pokryvu,
 P faktor účinnosti protieroz. opatření

	Plodiny osevního postupu			Agrotechnika	Termíny agrotechnických operací				faktor C
	Plodina	Zařazení			Příprava pů...	Setí/sázení	Skližeň	Podmítka/Orba	
1	● Cukrovka	hl. plodina	v přímých řádcích libovolného směru		2.4.2017	16.4.2017	12.10.2017	19.10.2017	0,522
2	● Ječmen jarní	hl. plodina	setí do zorané půdy, sláma ponechána		17.3.2018	31.3.2018	29.7.2018	5.8.2018	0,101
3	● Kukuřice zrno	hl. plodina	zpracováno 20 % povrchu půdy, sláma ponechána		14.4.2019	28.4.2019	28.9.2019	3.10.2019	0,155
4	● Sója luštinatá	hl. plodina	setí do zorané půdy, sláma ponechána		14.4.2020	28.4.2020	3.10.2020	5.10.2020	0,366
5	● Pšenice ozimá	hl. plodina	radličky nad 10 cm, sláma ponechána		6.10.2020	7.10.2020	24.7.2021	31.7.2021	0,052
6	● Mák setý	hl. plodina	setí do zorané půdy, sláma sklizena		5.4.2022	10.4.2022	11.8.2022	16.8.2022	0,483
									Č: 0,280



Plnění standardu DZES 5

	Současný stav	Platnost vyhlášky	Bez vyhlášky
Rozsah	10,7 %	25 % R (Redesign)	25 % R (Redesign)
Pnění	obecné POT specifické POT	Protierozní vyhláška (osevní postup 5 let) Přerušovací pásy Strip till	Obecné POT Podrývání, důlkování, hrázkování, přerušovací pásy
Definice Strip Till	max 25 % zpracované plochy pásek max 25 cm	% zpracovaného povrchu	?
Plodiny	kukuřice, brambory, řepa, bob setý, sója, slunečnice a čirok	kukuřice, brambory, řepa, bob setý, sója, slunečnice, čirok, lupina, mák	

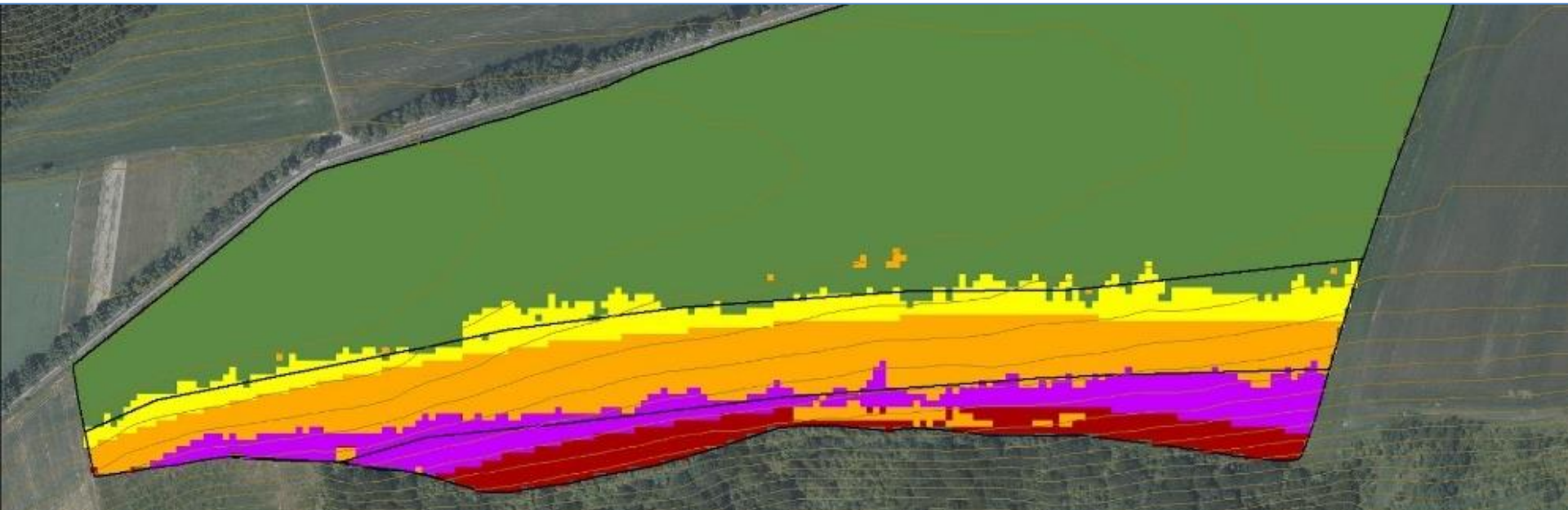


Shrnutí

- » **Harmonogram**
 - › Specifikace POT 28.2.
 - › Úprava NV 3/18
 - › Příručka CC 4/18

 - › Účinnost opatření 7/18
 1. nové vymezení
 2. nové plodiny
- » **Redesign v LPIS**
 - › podkladová vrstva 25 %
 - › navržené erozní pozemky
 - › kreslení eroz. pozemků
 1. Vyhodnocení erozní ohroženosti
 2. Import/export erozních pozemků





DĚKUJI ZA POZORNOST

